



# Geen houvast aan gebogen blaadjes?

Henk Siebel 2020



# Het geslacht Hypnum

- Gebogen blaadjes
- Korte (dubbele) nerf

Zijn de soorten binnen het geslacht Hypnum aan elkaar verwant ?

# Recent DNA-onderzoek slaapmossen

(Camara et al. 2018, Schlesak et al. 2018, Kucera et al. 2019)

- *Hypnum vaucheri* > *Buckia*
- *Hypnum revolutum* > *Roaldia*
- *Hypnum sauteri* > *Anacamptodon* > *Microhypnum*?
- *Hypnum bambergeri* > *Campylium*
- *Hypnum lindbergii* > *Calliergonella*
- *Hypnum pratense* > *Breidleria* > *Stereodon*
- *Hypnum pallescens* > *Jochenia*
- *Hypnum imponens* > *Callicladium*?

# Gebogen blaadjes

- In veel niet verwante slaapmosgeslachten
- Geen houvast voor evolutie binnen mossen

# Plagiothecium laetum / curvifolium



# Plagiothecium laetum / curvifolium

- Eerder: Plagiothecium curvifolium vaak zonder gebogen blaadjes > geen aparte soort?
- Recent DNA-onderzoek (Ignatova et al. 2019)  
Binnen Plagiothecium laetum s.l. 3 soorten!

# Plagiothecium laetum / curvifolium

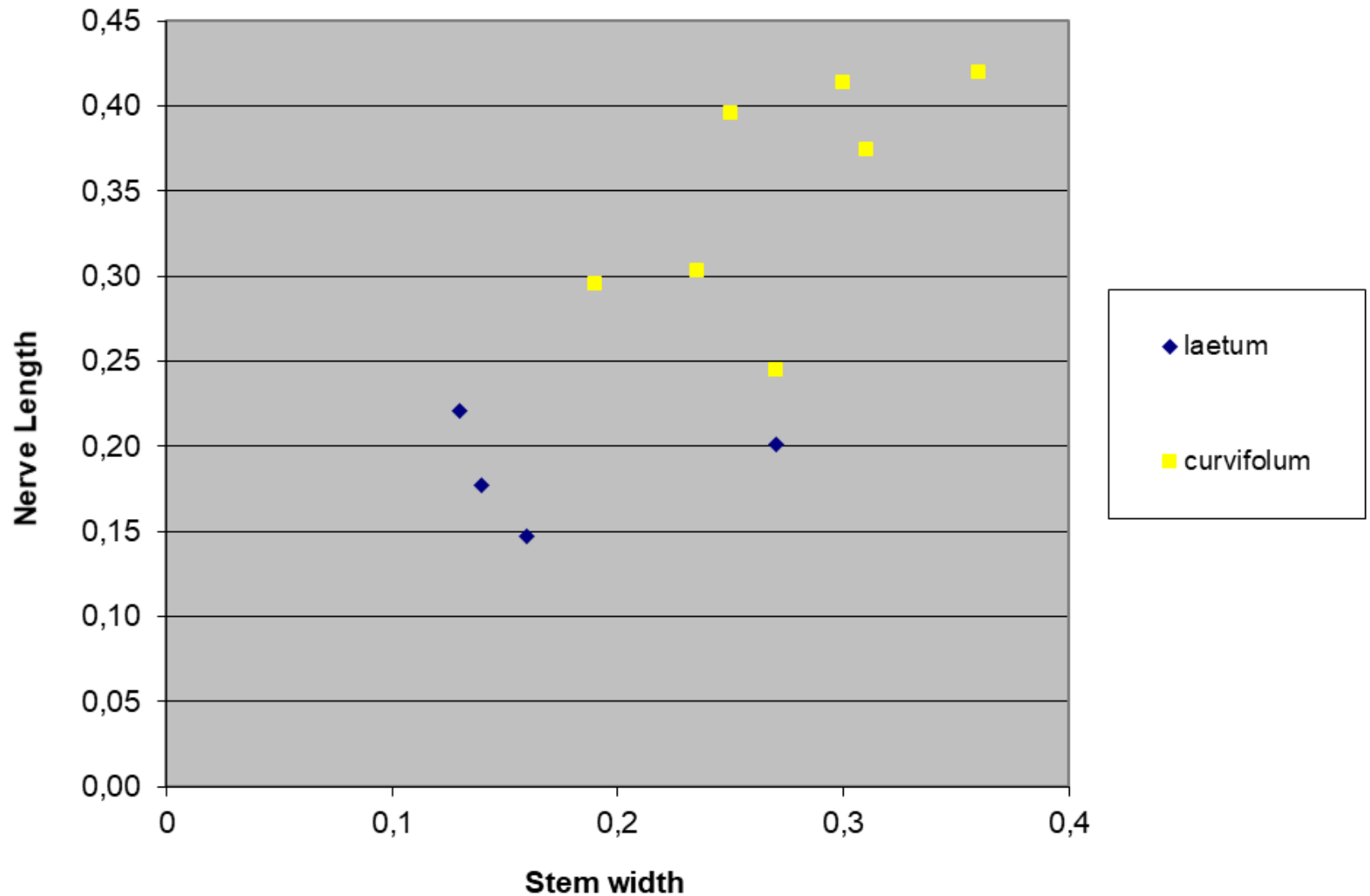
- Eerder: Plagiothecium curvifolium vaak zonder gebogen blaadjes > geen aparte soort?
- Recent DNA-onderzoek (Ignatova et al. 2019)  
Binnen Plagiothecium laetum s.l. 3 soorten!
- Wat nu?

# Meten is weten

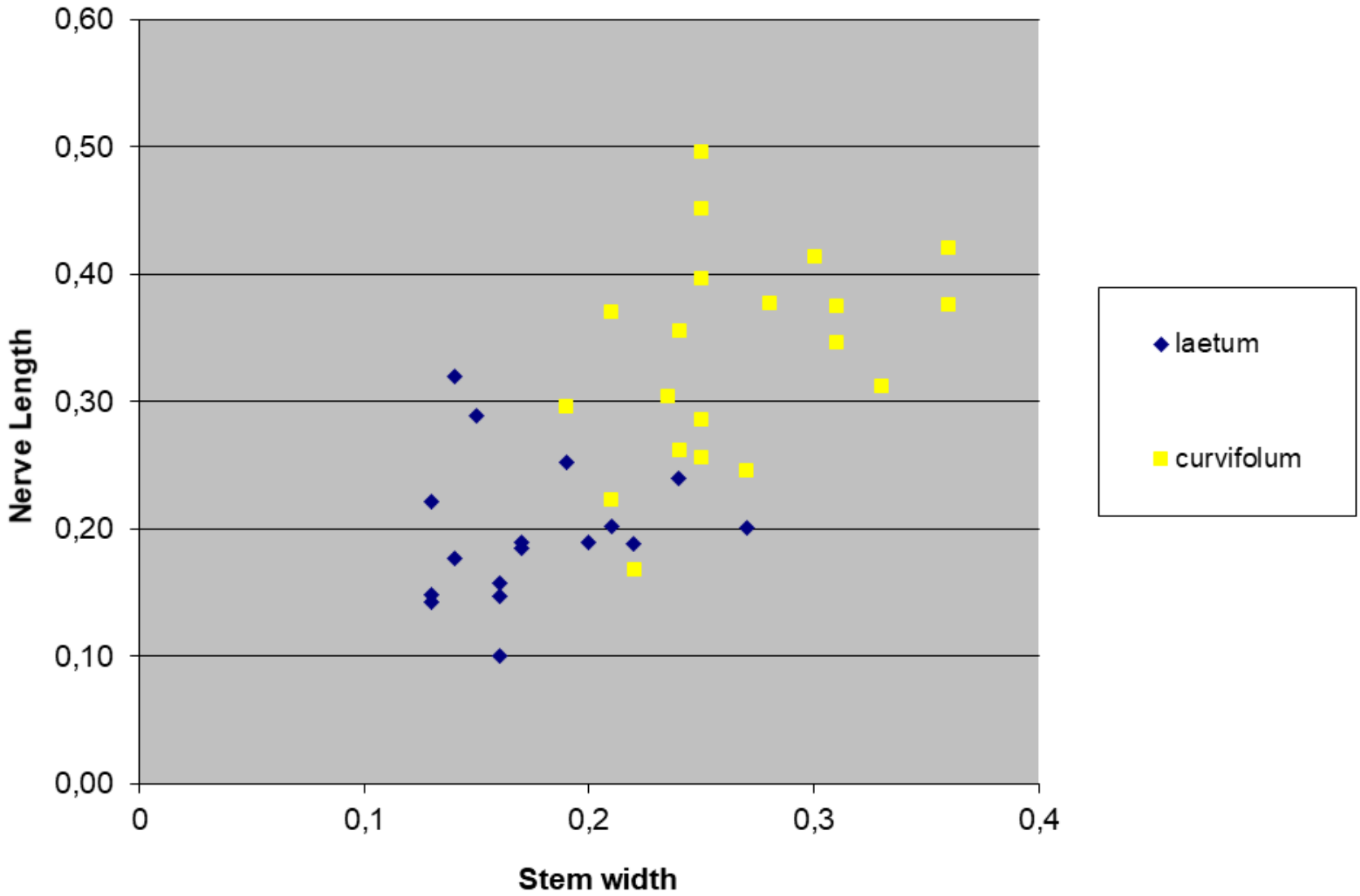
- Kan *P. curvifolium* op basis van andere kenmerken dan gebogen blaadjes onderscheiden worden van *P. laetum*?
- LDA-analyse
  - > Belang plantgrootte maten en nerflengte



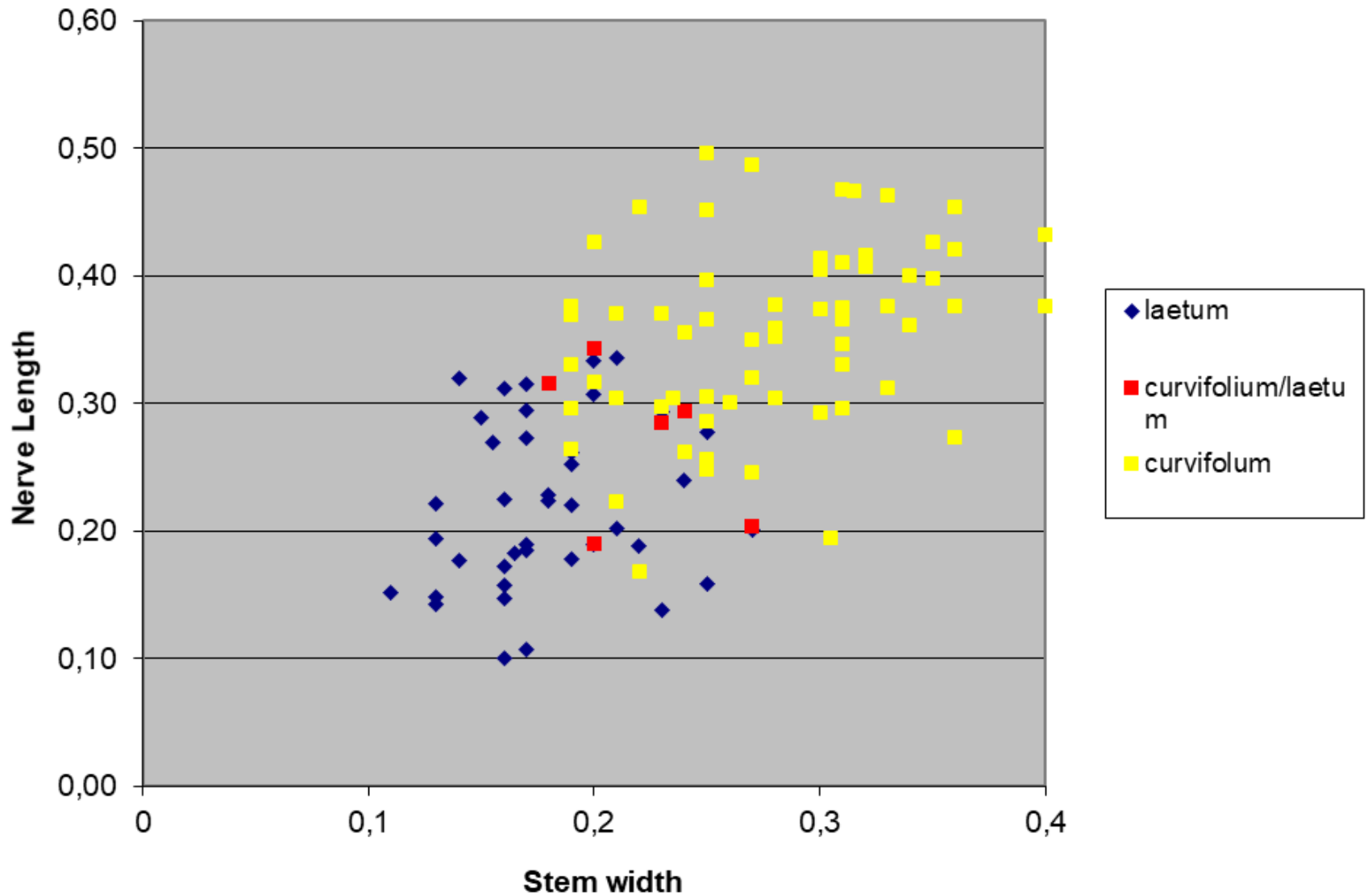
# Bekende DNA-sequenties



# + collecties met kapsels



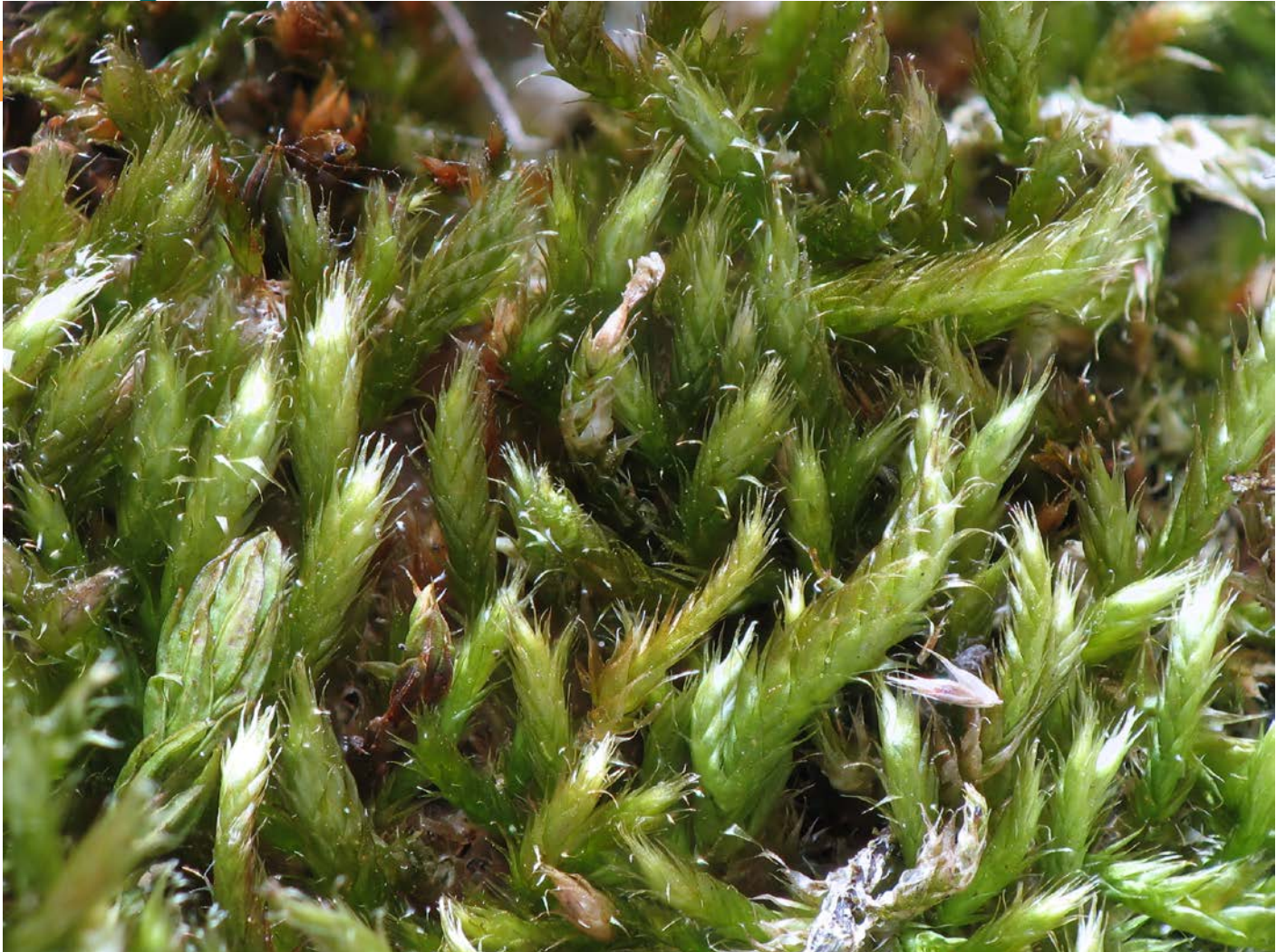
+ rest van collecties



# Taxon onderscheiden?

1. *Plagiothecium curvifolium*?
2. *Plagiothecium laetum* subsp. *curvifolium*?
3. Niet onderscheiden?

# En wat met Hypnum met rechte blaadjes?



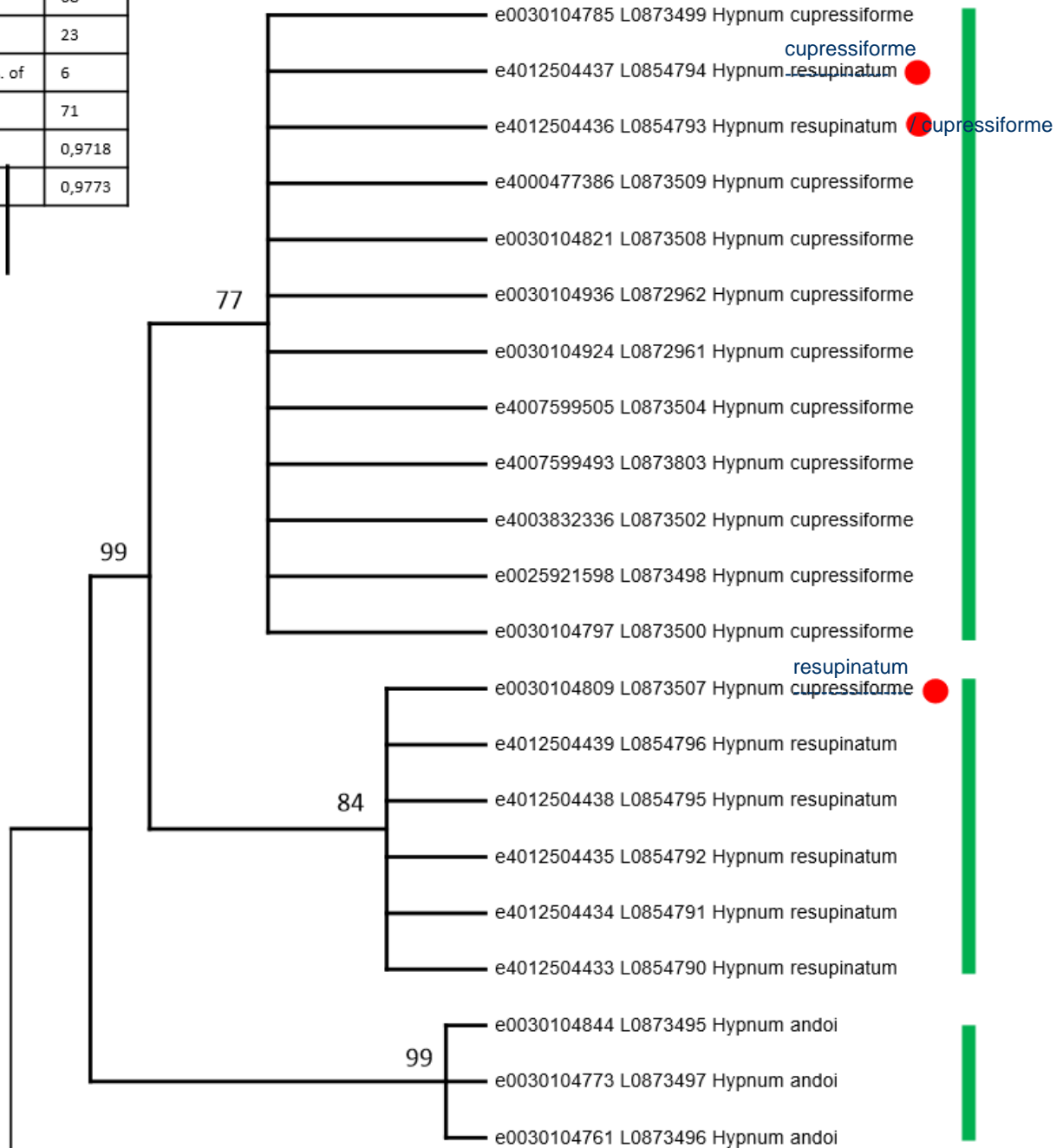
# DNA-onderzoeken “resupinatum”

- Sphagnuolo et al. 2008 -
- Terracciano et al. 2012 -
- Poveda 2016 -
- Schlesak et al. 2018 +
- Kucera et al. 2019 +
  
- DNA-Barcodeproject met extra collecties?

var. char.	68
pi char.	23
strict cons. of	6
length	71
CI	0,9718
RI	0,9773

**excluded:**

--



# Hypnum resupinatum of subsp?





# Conclusie

- resupinatum in veel nauwere omgrenzing als taxon te onderscheiden
- Op Iepen en Essen op losse maar beschutte park en straatbomen
- Morfologisch niet altijd makkelijk te onderscheiden



cupressiforme



resupinatum



Minder houvast aan gebogen blaadjes, maar meer aan  
microscopische kenmerken

> Meer de microscoop gebruiken

**Henk Siebel 2020**

